

# DENİZE AÇILAN KAPI







ÇEŞME'NİN EN DEĞERLİ KOYUNDA BENZERSİZ BİR PROJE.



**FOLKARTBLU**  
ÇEŞME

Hep yeni denizler aradın. Yeni yeni sahillerde.  
Oysaki yerin burası. Kalbin, memleketin, yeryüzündeki cennetin.

Çeşme, dünyanın en güzel yarımadası.  
Folkart Blu Çeşme, bu yarımadanın en mavi noktası.





**FOLKARTBLU**  
Ç E Ş M E

## MESAFELER

|                                       |       |
|---------------------------------------|-------|
| PAŞALİMANI KOYU                       | 300 m |
| İLİCA PLAJI                           | 3 km  |
| SHERATON HOTEL                        | 4 km  |
| SİSUS HASTANESİ                       | 5 km  |
| ALAÇATI ÇARŞI                         | 5 km  |
| ALTIN YUNUS MARİNA                    | 7 km  |
| ATATÜRK EĞİTİM VE ARAŞTIRMA HASTANESİ | 8 km  |
| PORT ALAÇATI MARİNA                   | 9 km  |
| AYA YORGI KOYU                        | 10 km |
| ÇEŞME MARİNA                          | 10 km |

## FOLKART BLU ÇEŞME. DENİZİN ÜZERİNDE YAŞAR GİBİ...

Çeşme, Türkiye'nin en güzel denizine, doğasına ve mavisine sahip yeri. Folkart Blu Çeşme, bu yarımada'nın tüm koylarına en kolay ulaşabileceğiniz noktada yeni nesil lüks kavramını baştan tasarlıyor. Çeşme'nin cennet köşesi Büyük Liman Koyu'nda denize sıfır yaratılan bu değerli proje, Paşalimanı Koyu'na ise sadece yürüme mesafesinde.



PAŞALİMANI KOYU

FOLKART BLU ÇEŞME

BÜYÜK LİMAN KOYU

Yakında hizmete girecek olan İzmir - İstanbul otoyolu ile kapınızı bu sonsuz maviliğe açmanız, İstanbul'dan sadece 4 saat sürecektir.

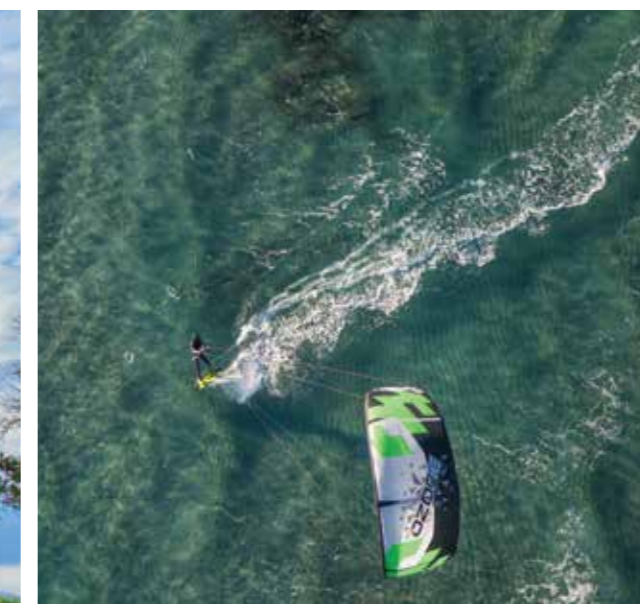


# ÇEŞME



## ÇEŞME ARTIK BİR DÜNYA MARKASI

Küçük görünen kocaman bir dünya Çeşme. Dünyanın en güzel plajlarına sahip. Mutfağıyla, rüzgarıyla, yılın 12 ay yaşayan ve yaşatan coğrafyasıyla bir mutluluk sebebi. Taş evleri, rüzgar sörfü, berrak mavi plajları, füzyon restoranları, tarihi yel değirmenleri, begonvilleri ile girdi hayatımıza ve bir daha hiç çıkmadı. Artık Çeşme; Cannes, Tropez, Mayorka kadar özel ve iddialı.







FOLKART BLU ÇEŞME'DE  
HAYATLAR TERASA,  
TERASLAR DENİZE AÇILIR.

Olağanüstü bir manzaraya uyanmanız, geniş teraslara  
kurulacak sofralarda dostlarınızı ağırlamanız için.





YEŞİLİ MAVİDEN,  
MAVİYİ YEŞİLDEN AYIRMADIK.





ÇEŞME'NİN  
EN GÜZEL KOYU  
PAŞALİMANI'NDA,  
DENİZE SIFIR,  
SADECE SİZE ÖZEL BİR DÜNYA...  
DENİZ, KUM, GÜNEŞ, GÜN BATIMI,  
YENİ AY, DOLUNAY...  
HEPSİ SİZE ÖZEL İSKELENİZDE.







## TERMAL SUYUN ŞIFA VEREN GÜCÜ

### FOLKART BLU ÇEŞME'DE.

Çeşme'nin en önemli yeraltı zenginliği termal suyun şifa veren gücü Folkart Blu Çeşme'nin sıcak su havuzunda size sağlık dolu bir yaşamın kapılarını açıyor.

Folkart Blu Çeşme, yaşamı zenginleştirilecek ayrıntılarla donatıldı. Yaz kış yüzmenin tadını çıkarabileceğiniz açık ve kapalı havuzu, rahatlayıp arınabileceğiniz spa merkezi, dinamik bir hayatın olmazsa olmazı fitness salonu, dinlenme alanları bu şık ayrıntılardan sadece bir kaçı...











GECESİ, GÜNDÜZÜ, GÜNBATIMI...  
HEPSİ AYRI GÜZELİ!

Folkart Blu Çeşme'nin tek özelliği sonsuz bir maviliğe açılması değil. Yeni nesil lüks kavramını açığa çıkaran modern mimari kesitleri, beş boyutlu tasarım anlayışı, günün her saati güneş ışığını kademeli olarak alan sütleri; ortaya nefes kesen manzaralar çıkarıyor. Size de ister terasınızdan, ister iskelenizden ya da yemyeşil bahçelerden bu görüntülerin keyfini çıkarmak kalıyor.





## LÜKSÜN YANSIMASI

Folkart Blu Çeşme, girişinden itibaren içinden hiç çıkmak istemeyeceğiniz ayrıcalıklar sunuyor. Concierge hizmeti, yeni nesil güvenlik sistemleri, park hizmetleri, size ve konuklarınıza sunulan ayrıntılardan sadece birkaçı.









*DENİZE DEMİRLEMİŞ GİBİ,  
MAVIYLA İÇ İÇE.*

Folkart Blu Çeşme'yi tasarlarken, her sabah hayata gözlerinizi Paşalimanı'na demirli bir teknenin güvertesindeymişsiniz gibi açtığınızı hayal ettik. Bu yüzden Folkart Blu Çeşme'de bir yelkenli güvertesinden esinlenen tüm teraslar; sonsuz bir maviliğe derin bir yeşilin kıyısından bakıyor. Hayat akıp giderken, yaşadığınızı hissetmeniz için..







## GÖZ ALABİLDİĞİNE AYDINLIK, KUSURSUZ ŞIKLIK.

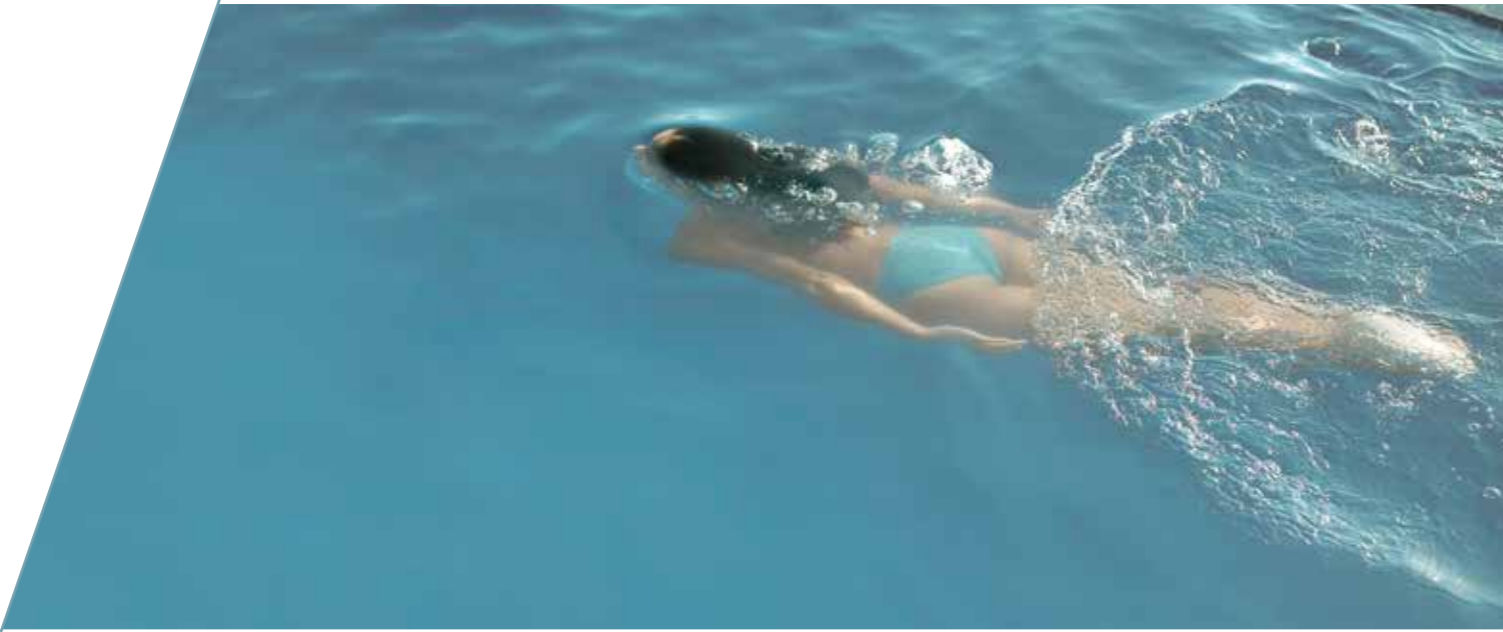
Folkart Blu Çeşme sütlerinin mutfakları, tüm ayrıntıları ile modern, şık ve fonksiyonel. Önünüzde Çeşme'nin en baş döndüren koyu uzanırken; yemek yapmak da dostlarınızı ağırlamak da bambaşka bir keyfe dönüşecek.



## SÜİTİNİZİN HUZUR NOKTASI

Uzun yaz öğleden sonraları, yarı açık perdelerinizden hafif hafif esen bir meltemle uyumak... Sonsuz maviliği içinize çekmek ya da yeni başlayan bir günü enerji ile karşılamak... Folkart Blu Çeşme'nin yatak odaları, daima tercih ettiğiniz sofistike şıklığı, burada da yaşamınıza dahil etmek için özel olarak tasarlandı.





## DERİN BİR NEFES ALIN VE GÜNÜN YORGUNLUĞUNU ARKANIZDA BIRAKIN

Yılın 12 ayı hizmet verecek şekilde planlanan Folkart Blu Çeşme projesinin kapalı havuz & spa alanı; şehrin ve iş yaşamınızın tüm stresini üzerinizden alacak. Kapalı havuz ve spa alanımızdaki, uzun ve keyifli saatler; sizi ve dostlarınızı ağırlamayı bekliyor.





# VAZİYET PLANI



- |   |                       |   |              |   |        |
|---|-----------------------|---|--------------|---|--------|
| 1 | BİNA GİRİŞİ           | 4 | ÇOCUK HAVUZU | 7 | KUMSAL |
| 2 | KAPALI OTOPARK GİRİŞİ | 5 | HAVUZ        | 8 | İSKELE |
| 3 | CAFE                  | 6 | TERMAL HAVUZ |   |        |



FOLKARTBLU  
ÇEŞME



## SOSYAL YAŞAM

### Sosyal Yaşam Alanı;

- Açık – kapalı havuz
- Çocuk havuzu
- Açık termal havuz
- Açık – kapalı kafeterya \*
- 2 katlı kapalı otopark
- Fitness, pilates ve yoga salonu
- Spa ve sauna
- Bay/bayan giyinme odaları
- Lobi ve dinlenme bölümü
- 24 saat güvenlik
- Kameralı güvenlik sistemi

### Donanımlar

- Ankastre beyaz eşya
- VRV sistem ile ısıtma soğutma
- Otomasyon ile su ve elektrik saati okuma
- 1+1 sütünler için 1 araçlık otopark
- 2+1, 3+1, 4+1 sütünler için 2 araçlık otopark
- Jeneratör ( Tüm alanlar, sütünler için )
- 2 adet asansör
- Kapalı otopark OGS giriş çıkışı
- Deck kaplı teraslar
- Zemin kat sütünlerde özel arka bahçe
- Tüm teras ve ortak alan bahçelerinde otomatik bahçe sulama sistemi

### Housekeeping

- Süite içi günlük temizlik hizmeti\*
- Kuru temizleme hizmeti\*
- Çamaşır servisi\*
- Ütü servisi\*

### Güvenlik

- Tüm ortak alanlar ve ana kapı girişinde güvenlik kamera kaydı ve arşivi
- Ortak alanlarda yangın alarm ve otomatik yangın söndürme sistemi
- Katlarda yangın dolabı
- Sütünlerde güvenlik alarm sistemi, yangın ve su dedektörü, görüntülü diyafon

### Genel Hizmetler

- Profesyonel bina yönetimi
- Sütünlerin genel bahçe bakımı \*
- Ortak alan havuzların teknik ve hijyenik bakımı
- Ortak kullanım alanı temizlik ve bakımı
- Kumsal bakım ve temizlik hizmetleri

### Resepsiyon ve Concierge Hizmetleri

- Oda servisi (10:00 – 22:00)
- Genel rezervasyon hizmetleri (Restoran, Konser, Uçak vb.)
- Uyandırma servisi
- Gazete/ekmek servisi
- Acil sağlık hizmetleri konusunda yönlendirme (Eve doktor, hemşire veya ambulans gönderilmesi)
- Araç yıkama\*
- Araç kiralama, havaalanı servisi, VIP transfer hizmeti\*

### Ortak Alan Hizmetleri

- Ücretsiz wi-fi
- Oyun salonu
- İskele
- Müzik yayını
- American bar\*
- Duş ve soyunma kabinleri

\*Bu hizmetler ücret karşılığında sağlanacaktır.







## SOSYAL TESİS ALANLARI



- |                         |               |                         |                         |
|-------------------------|---------------|-------------------------|-------------------------|
| 1 LOBBY-OYUN ALANI      | 7 BAY SAUNA   | 12 BAY WC               | 17 YÖNETİM BİRİMLERİ    |
| 2 FITNESS&PİLATES ALANI | 8 BAY DUŞ     | 13 BAYAN WC             | 18 DEPO                 |
| 3 KAPALI HAVUZ          | 9 BAY SOYUNMA | 14 BAYAN PERSONEL ODASI | 19 ENERJİ MERKEZİ       |
| 4 BAYAN SAUNA           | 10 CAFE       | 15 BAY PERSONEL ODASI   | 20 YANGIN GÜVENLİK HOLÜ |
| 5 BAYAN DUŞ             | 11 MUTFAK     | 16 MUTFAK               | 21 OTOPARK              |
| 6 BAYAN SOYUNMA         |               |                         |                         |

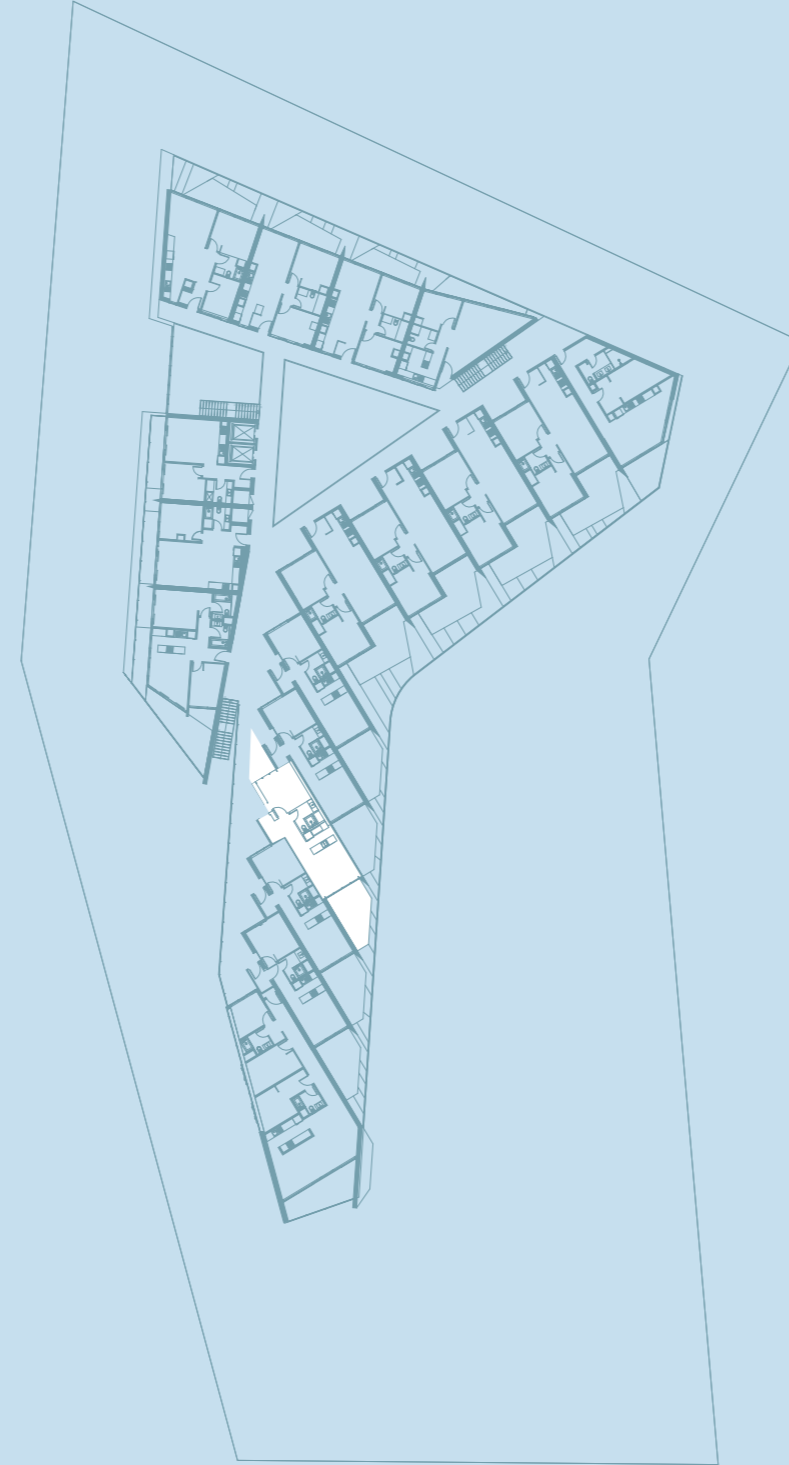


# 1+1

## SÜİT KAT PLANI

|                 |                       |
|-----------------|-----------------------|
| NET ALAN        | 58,92 m <sup>2</sup>  |
| BRÜT ALAN       | 85,24 m <sup>2</sup>  |
| GENEL BRÜT ALAN | 103,67 m <sup>2</sup> |

|               |                      |
|---------------|----------------------|
| 1 Yaşam Alanı | 20,66 m <sup>2</sup> |
| 2 Yatak Odası | 13,26 m <sup>2</sup> |
| 3 Banyo       | 5,04 m <sup>2</sup>  |
| 4 Hol         | 7,02 m <sup>2</sup>  |
| 5 Teras       | 12,94 m <sup>2</sup> |
| 6 Ön Bahçe    | 9,83 m <sup>2</sup>  |
| 7 Arka Bahçe  | 6,55 m <sup>2</sup>  |



FOLKART YAPI SANAYİ VE TİCARET A.Ş., projenin uygulanmasında teknik açıdan gerekli gördüğü değişiklikleri yapabilir.  
Kat bahçesi, teras ve dairelerin dekorasyonu görsel amaçlı düzenlenmiştir.



# 2+1

## SÜİT KAT PLANI

|                 |                       |
|-----------------|-----------------------|
| NET ALAN        | 95,78 m <sup>2</sup>  |
| BRÜT ALAN       | 133,56 m <sup>2</sup> |
| GENEL BRÜT ALAN | 162,44 m <sup>2</sup> |

|               |                      |
|---------------|----------------------|
| 1 Yaşam Alanı | 33,66 m <sup>2</sup> |
| 2 Yatak Odası | 15,50 m <sup>2</sup> |
| 3 Yatak Odası | 14,75 m <sup>2</sup> |
| 4 Banyo       | 4,10 m <sup>2</sup>  |
| 5 Antre       | 2,80 m <sup>2</sup>  |
| 6 Hol         | 2,87 m <sup>2</sup>  |
| 7 Teras       | 22,10 m <sup>2</sup> |
| 8 Ön Bahçe    | 19,04 m <sup>2</sup> |
| 9 Arka Bahçe  | 6,20 m <sup>2</sup>  |



FOLKART YAPI SANAYİ VE TİCARET A.Ş., projenin uygulanmasında teknik açıdan gerekli gördüğü değişiklikleri yapabilir.  
Kat bahçesi, teras ve dairelerin dekorasyonu görsel amaçlı düzenlenmiştir.

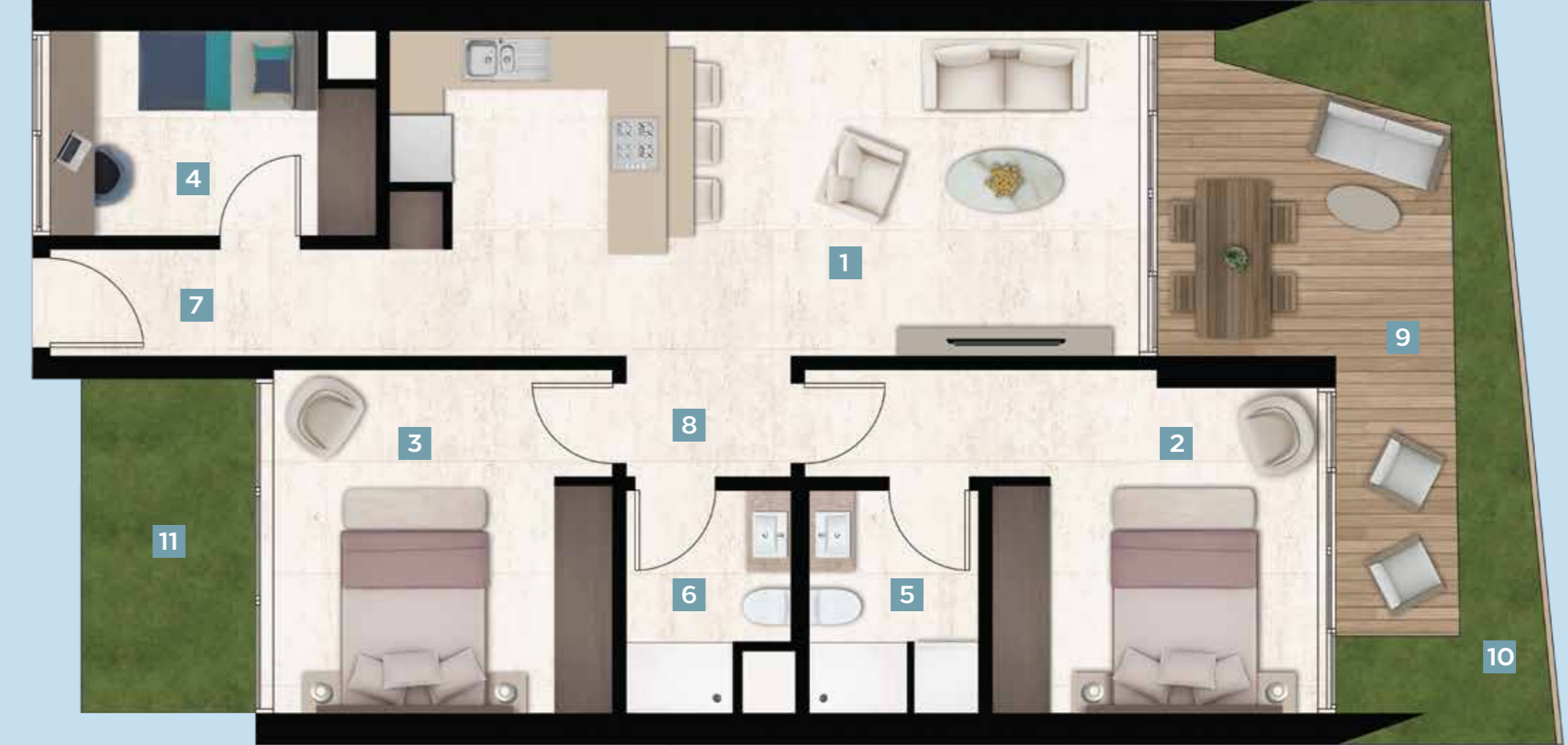


# 3+1

## SÜİT KAT PLANI

|                 |                       |
|-----------------|-----------------------|
| NET ALAN        | 100,39 m <sup>2</sup> |
| BRÜT ALAN       | 131,08 m <sup>2</sup> |
| GENEL BRÜT ALAN | 159,42 m <sup>2</sup> |

|                 |                      |
|-----------------|----------------------|
| 1 Yaşam Alanı   | 29,29 m <sup>2</sup> |
| 2 Yatak Odası 1 | 16,27 m <sup>2</sup> |
| 3 Yatak Odası 2 | 14,56 m <sup>2</sup> |
| 4 Yatak Odası 3 | 7,97 m <sup>2</sup>  |
| 5 Banyo 1       | 4,69 m <sup>2</sup>  |
| 6 Banyo 2       | 4,10 m <sup>2</sup>  |
| 7 Antre         | 5,92 m <sup>2</sup>  |
| 8 Hol           | 2,89 m <sup>2</sup>  |
| 9 Teras         | 14,70 m <sup>2</sup> |
| 10 Ön Bahçe     | 9,24 m <sup>2</sup>  |
| 11 Arka Bahçe   | 7,31 m <sup>2</sup>  |



FOLKART YAPI SANAYİ VE TİCARET A.Ş., projenin uygulanmasında teknik açıdan gerekli gördüğü değişiklikleri yapabilir.  
Kat bahçesi, teras ve dairelerin dekorasyonu görsel amaçlı düzenlenmiştir.

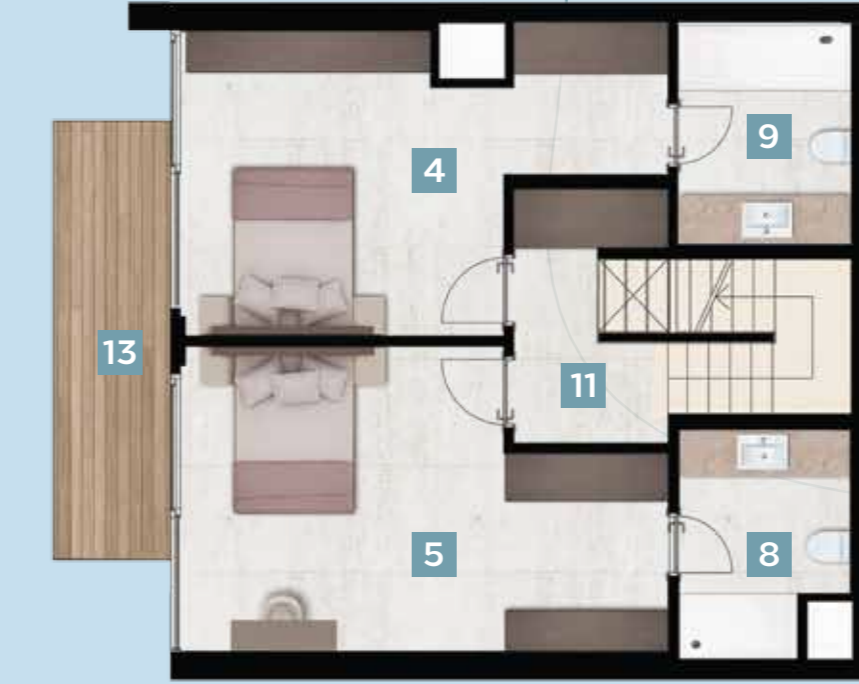
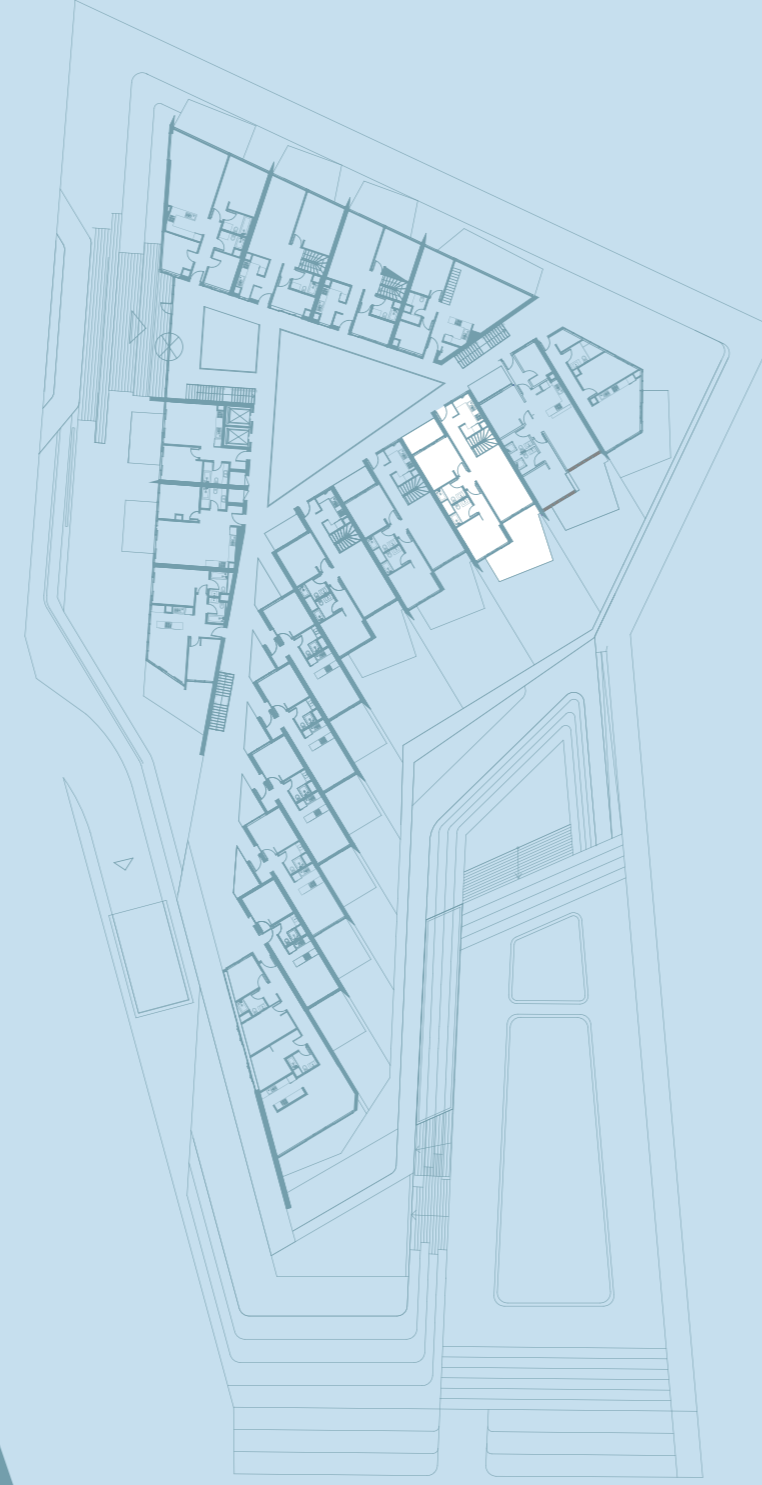


# 4+1

## SÜİT KAT PLANI

|                 |                       |
|-----------------|-----------------------|
| NET ALAN        | 172,61 m <sup>2</sup> |
| BRÜT ALAN       | 256,76 m <sup>2</sup> |
| GENEL BRÜT ALAN | 312,27 m <sup>2</sup> |

|                 |                      |
|-----------------|----------------------|
| 1 Yaşam Alanı   | 36,56 m <sup>2</sup> |
| 2 Yatak Odası   | 14,68 m <sup>2</sup> |
| 3 Yatak Odası 2 | 7,01 m <sup>2</sup>  |
| 4 Yatak Odası 3 | 19,27 m <sup>2</sup> |
| 5 Yatak Odası 4 | 20,97 m <sup>2</sup> |
| 6 Mutfak        | 10,3 m <sup>2</sup>  |
| 7 Banyo         | 4,79 m <sup>2</sup>  |
| 8 Banyo 2       | 5,88 m <sup>2</sup>  |
| 9 Banyo 3       | 6,23 m <sup>2</sup>  |
| 10 Hol          | 17,0 m <sup>2</sup>  |
| 11 Hol 2        | 6,12 m <sup>2</sup>  |
| 12 Deck         | 25,42 m <sup>2</sup> |
| 13 Deck 2       | 8,00 m <sup>2</sup>  |
| 14 Yeşil Alan   | 50,50 m <sup>2</sup> |



FOLKART YAPI SANAYİ VE TİCARET A.Ş. projenin uygulanmasında teknik açıdan gerekli gördüğü değişiklikleri yapabilir.  
Kat bahçesi, teras ve dairelerin dekorasyonu görsel amaçlı düzenlenmiştir.





### DİLEKÇİ Mimarlık (DDA)

Mimar Durmuş Dilekçi tarafından kurulan, İstanbul merkezli multidisipliner bir mimarlık firmasıdır. DDA'nın, ulusal veya uluslararası ödüllere değer görülmüş projelerinden birkaçı; Buyaka Alışveriş ve Ofis Kompleksi, Hilton Doubletree Avcılar Oteli ve Mies Van Der Rohe 2015 adaylarından olan Mi'costa otel ve konut projesi sayılabilir.

Durmuş Dilekçi; 2003 yılında kurucu-ortak olarak Uras Dilekçi Mimarlık (UXD) firmasını kurdu. 2014 yılı itibarıyla Uras Dilekçi Mimarlık (UXD) firmasını devralarak, faaliyetlerine Dilekçi Mimarlık(DDA) olarak devam etmektedir. DDA, sahip olduğu yıllara dayanan tecrübesini ve birikimini, daha da ileriye götürmeyi hedeflemektedir. Durmuş Dilekçi, aynı zamanda 2003 yılından

günümüze kadar, aralarında İstanbul Teknik Üniversitesi, Yıldız Teknik Üniversitesi, Bahçeşehir Üniversitesi ve Beykent Üniversitesi'nin de yer aldığı, Türkiye'nin önemli üniversitelerinde konuk öğretim görevlisi olarak yer almıştır. Halen İstanbul Teknik Üniversitesi'nde "Mimari Tasarım" dersini yürütmektedir. Bunun yanında üniversiteler ile mesleki platformlardaki yarışmalarda jüri üyelikleri yapmış olup, akademik konferanslara da konuşmacı olarak katılmaktadır.

Durmuş Dilekçi ve ekibi; özel, kamusal veya yatırım sektörlerinde farklı projeler üzerinde gerek kent, gerek mimari konularına farklı perspektiften bakarak, bilgi-birikim zenginliği ile geniş bir farkındalık yaratmayı amaçlamaktadır.

**DİLEKÇİ**





## FOLKART BLU ÇEŞME PROJESİ

Mimarlık, dünyaya bir şey ekleme tekniğini geliştirme uğraşı. Sığınma içgüdüsünden çok daha karmaşık insan fonksiyonlarını mekanlaştırma işi. Mimarlık aynı zamanda bir düşünceyi şekillendiren yöntem ilkesini, nedenini oluşturan düşünceler üzerinden sorgulayan, onlara cevap arayan ve kendi kendine kazandığı bir fark edilebilirliği olan...

Olanakları / potansiyelleri veya sınırlayan faktörlerini irdeleyen... Çeşme Yarımadası sahip olduğu zenginlikler ve konumu itibarıyla Türkiye'nin en önemli yerlerinden biri.. Mimar olarak bu bölgede çalışmak farklı bir sorumluluğu yanında getiriyor. Çevrenin dingin ve mütevazî ölçeği içinde, günümüzün modern ruhunu yansıtan, bölgeyi temsil niteliğine sahip bir tasarım yaklaşımı hep odağınızda olmalı...

Folkart Blu Çeşme Projesi bu bağlamda Çeşme Yarımadası'nda denize sıfır çok değerli birkaç önemli alandan biri üzerinde, bölgenin tüm potansiyelleri irdelenerek kurgulandı. Güneş, rüzgar, manzara, yeşil gibi bölgeye ait veriler, proje programının şekillenmesinde belirleyici oldu. Paşalimanı Bölgesi'nin güneye bakan ve kuzeyin sert rüzgarına sırtını dönen, ama bu rüzgarı yapıyı serinletmek için de kullanan bir tasarım yaklaşımı benimsendi. Arsanın zorlu geometrisine rağmen, manzara yönlerinde en doğru açılar bulunmaya çalışıldı. Proje genelinde açık teraslar, özellikle güneş yönünde, gölge oluşturmak ve aynı zamanda her kullanıcıya ait bir yeşil teras vermek arzusu ile önerildi. Aynı zamanda bu yeşil teraslar aracılığıyla her katta, her ünite bir "bahçe katı" ruhuna kavuşmuş oldu.

İç ve dış mekan kullanımları ve geçişlilikleri, proje bütününde önemli kriterler olmuştur. Teras alanları, ünitelerin yaşam alanlarının devamı niteliğinde ele alınmıştır. Dingin ve gölgede bir alan olarak kurgulanan iç bahçe, tüm birimlerin erişim koridorlarına ayrı bir perspektif katmaktadır. İç bahçe ve havuz kotuna bağlanan sosyal tesis ise ihtiyaç duyulacak tüm sosyal donatıları barındırmaktadır. Yalın ve doğal malzemeler, mimari tasarımın gücünü daha da vartırmaktadır. Proje denize yaklaştığında 3 katlı bir yüksekliğe indirilerek, silüette denizle mütevazî bir bağ kurmaya çalışılmaktadır.

Folkart Blu Çeşme, sahip olduğu tüm potansiyeller ve mimari yaklaşımı ile bölgedeki mimari perspektifi başka bir noktaya taşıyacaktır.



BİR KEZ GÖRDÜKTEN SONRA,  
DÜNYANIN BAŞKA HİÇBİR YERİNDE OLMAK İSTEMEYECEKSİNİZ...









**FOLKARTBLU**  
Ç E Ş M E

☎ **444 22 78**

[www.folkartblucesme.com](http://www.folkartblucesme.com)

Mimari Proje : DİLEKÇİ Mimarlık (DDA) **DİLEKÇİ**

Tasarım :  **NEVCREATIVE** | Mimari Görselleştirme : **Avisgrafik**

FOLKART YAPI SANAYİ VE TİCARET A.Ş., projenin uygulanmasında teknik açıdan gerekli gördüğü değişiklikleri yapabilir.



Kapıyı açın ve bu eşsiz koyda sizin için yepyeni bir yaşamın başlamasına izin verin.

[www.folkartblucesme.com](http://www.folkartblucesme.com)

**FOLKARTBLU**  
Ç E Ş M E